



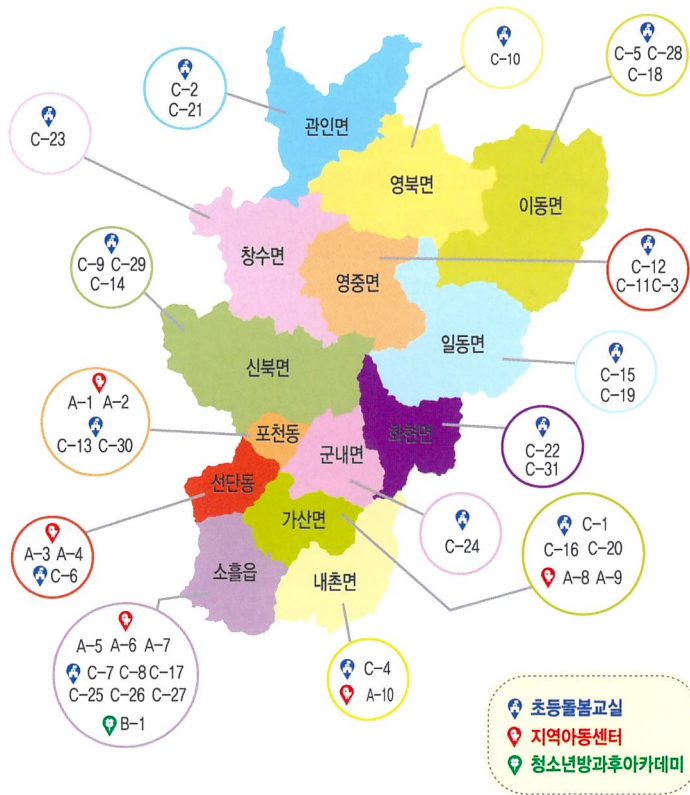
아이들의 방과후돌봄,
지역사회가 함께합니다.

지역아동센터(10개소)

번호	주소	시설명	대상	운영 시간	정원	연락처	저녁 돌봄 여부
A-1	원양로51번길 36-8(신읍동)	효도공부방 지역아동센터	초·중·고등	10:00 ~ 19:00	29	535-6078	-
A-2	왕방로 159 (신읍동)	한마음 지역아동센터	초·중·고등	10:00 ~ 19:00	49	536-0048	-
A-3	삼육사로211번길 34-15(선단동)	선단사랑의집 지역아동센터	초·중·고등	11:00 ~ 20:30	49	542-1264	o
A-4	호국로964번길 15-32(선단동)	선단 지역아동센터	초·중·고등	10:00 ~ 19:00	29	541-0691	-
A-5	봉솔로4길 21 (소흘읍)	평화의집 지역아동센터	초·중·고등	11:00 ~ 20:00	40	070-7763-6237	o
A-6	검바위1길 13 (소흘읍)	송우은파 지역아동센터	초·중·고등	10:00 ~ 19:00	29	543-8575	-
A-7	호국로481번길 17(소흘읍)	새힘 지역아동센터	초·중·고등	10:00 ~ 19:00	29	543-0692	-
A-8	선마로224 (가산면)	상록수 지역아동센터	초·중·고등	10:00 ~ 19:00	19	070-7759-0788	-
A-9	가산로348번길 13(가산면)	가산 지역아동센터	초·중·고등	10:00 ~ 19:00	19	544-9935	-
A-10	내촌로24-15 (내촌면)	내촌 지역아동센터	초·중·고등	10:00 ~ 19:00	29	531-5244	-

* 지역아동센터경기북부지원단 : 경기 북부지역 지역아동센터 정보 제공 (031-595-7859, 7869 / 경기도 남양주시 평내로 167 4층)

우리마을 돌봄서비스 제공기관 찾기



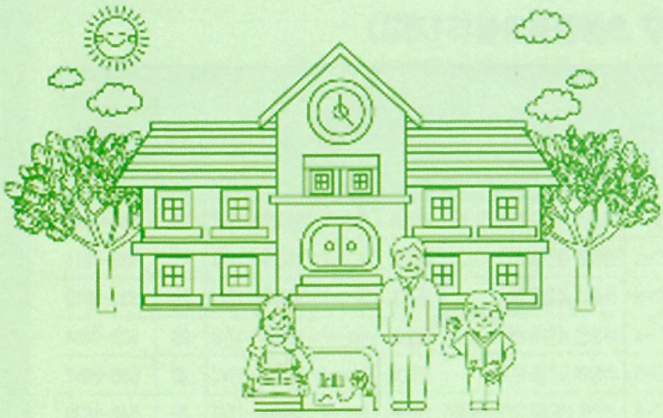
청소년방과후아카데미(1개소)

번호	주소	학교명	대상	운영 시간	정원	연락처
B-1	소흘읍 호국로 59-56 (소흘읍)	청소년교육 문화센터	중1,2	16:00 ~ 21:00	40	538-3232 538-3396

초등돌봄교실(31개교)

번호	주소	학교명	대상	운영시간	정원	연락처
C-1	가산면 가산로309번길 25	가산초	초1~2	방과후~17시	20	544-1818
C-2	관인면 관인로 5	관인초	초1~2	방과후~17시	20	533-1011
C-3	영중면 궁들길 50	금주초	초1~2	방과후~17시	20	531-6312
C-4	내촌면 내촌로 88	내촌초	초1~2	방과후~17시	20	532-2464
C-5	이동면 도리돌길 21	도평초	초1~2	방과후~17시	20	535-8557
C-6	선단동 삼육사로211번길29	선단초	초1~2	방과후~17시	20	542-1633
C-7	소흘읍 송우로 42	송우초	초1~2	방과후~17시	20	543-1311
C-8	소흘읍 송우로 98	신봉초	초1~2	방과후~17시	20	544-0421
C-9	신북면 청신로 2079-19	신북초	초1~2	방과후~17시	20	532-0172
C-10	영북면 영북로1148번길46	영북초	초1~2	방과후~17시	20	531-2551
C-11	영중면 호국로 3054	영중초	초1~2	방과후~17시	20	534-8533
C-12	영중면 전영로1529번길 5	영명초	초1~2	방과후~17시	20	532-6668
C-13	신읍읍 학동로 52	왕방초	초1~2	방과후~17시	20	536-9535
C-14	신북면 포천로 2199	외북초	초1~2	방과후~17시	20	533-6007
C-15	일동면 화동로 1239	운담초	초1~2	방과후~17시	20	536-3175
C-16	가산면 유교로 88번길 8	유암초	초1~2	방과후~17시	20	535-7467
C-17	소흘읍 이곡길 5	이곡초	초1~2	방과후~17시	20	544-1204
C-18	이동면 화동로 2034	이동초	초1~2	방과후~17시	20	532-4281
C-19	일동면 화동로 1019	일동초	초1~2	방과후~17시	20	531-8022
C-20	가산면 정금로 77	정교초	초1~2	방과후~17시	20	543-3602
C-21	관인면 창동로1071번길21-52	중리초	초1~2	방과후~17시	20	533-1155
C-22	화현면 봉화로 926-9	지현초	초1~2	방과후~17시	20	532-3655
C-23	창수면 목수로 58번길 4	창수초	초1~2	방과후~17시	20	533-0009
C-24	군내면 솔밭길 12-1	청성초	초1~2	방과후~17시	20	535-8010
C-25	소흘읍 솔로루3번길 52-20	추산초	초1~2	방과후~17시	20	543-4872
C-26	소흘읍 무란1길 25	축석초	초1~2	방과후~17시	20	542-1341
C-27	소흘읍 송선로 8	태봉초	초1~2	방과후~17시	20	544-2261
C-28	이동면 성장로869번길 4	포천노곡초	초1~2	방과후~17시	20	535-0551
C-29	신북면 청신로947번길 17	포천삼정초	초1~2	방과후~17시	20	535-6474
C-30	신읍읍 신읍길 40	포천초	초1~2	방과후~17시	20	534-3963
C-31	화현면 달인동로 1길	화현초	초1~2	방과후~17시	20	532-3656

※ 운영시간 및 정원은 각 학교의 수요 및 운영에 따라 다를 수 있음



방과후 아이들의 돌봄이 걱정되세요?

정부에서는 아동의 안전하고 건강한 성장을
지원하고, 방과후 돌봄이 필요한 가정에
안정적인 돌봄서비스를 제공하기 위해
정부지원 돌봄기관을 운영하고 있습니다.

보건복지부(지역아동센터), 교육부(초등돌봄교실),

여성가족부(청소년방과후아카데미)가

함께하는 정부지원 돌봄기관이

아이들의 방과후를 책임지겠습니다.

보건복지부 **지역아동센터**

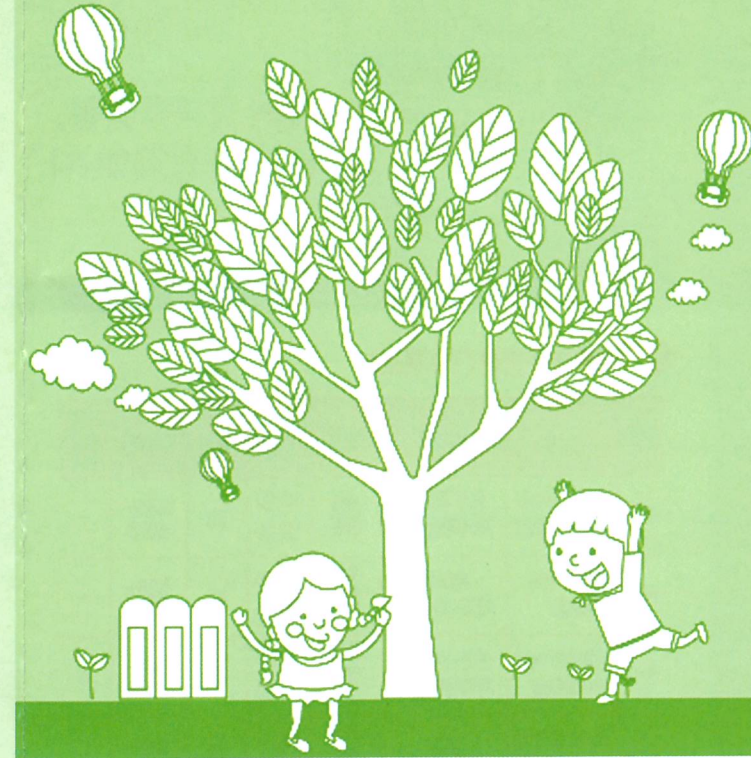
- 이용대상** 지역사회 내 방과 후 돌봄을 필요로 하는 18세 미만 아동
※ 소득 및 돌봄 필요성이 확인되는 초·중학생 중심 이용
- 운영기관** 시·군·구에 등록된 지역아동센터
- 지원내용** 일상생활관리, 급식, 귀가지도, 교과학습지도, 진로·특기 적성 지도
문화체험활동, 정서지원·지역사회연계
- 운영시간** 학기중(14:00~19:00), 방학중(10:00~18:00) 포함 1일 8시간
- 수요일에 따라 야간·토요일 운영
- 이용료** 무료(일부 프로그램 수익자 부담)
- 이용안내** 각 지역 지역아동센터
지역아동센터중앙지원단(www.icareinfo.info)

교육부 **초등돌봄교실**

- 이용대상** 맞벌이, 저소득층, 한부모 가정 자녀 등 돌봄이 필요한 초등학생
※ 1~2학년은 초등돌봄교실, 3학년 이상은 방과후학교 연계형 돌봄
교실 이용 가능
- 운영기관** 초등돌봄교실을 설치한 초등학교
- 지원내용** [개인활동] 숙제하기, 일기쓰기, 독서활동 등
[단체활동] 창의력 신장을 위한 예체능 및 체험활동 등
- 운영시간** [오후돌봄] 방과후~17시까지 [저녁돌봄] 17시~22시까지
※ [방과후학교 연계형 돌봄] 방과후학교~17시까지
- 이용료** 교육비 지원대상 무료, 그 외 가정은 급·간식비 수익자 부담
- 이용안내** 초등돌봄교실 운영학교 및 교육지원청,
방과후학교 포털시스템(www.afterschool.go.kr)
※ 초등돌봄교실 상세안내는 방과후 돌봄서비스
- 초등돌봄교실 참조

여성가족부 **청소년방과후아카데미**

- 이용대상** 방과후 돌봄이 필요한 중학교 1~2학년
- 운영기관** 청소년수련관, 청소년문화의집 등 지자체 관할 공공기관·단체
- 지원내용** 체험활동, 교과학습, 숙제지도, 독서활동, 문화·예술체험활동,
지역사회참여활동, 지가개발활동, 급·간식, 귀가지원
- 운영시간** 주 5~6일, 1일 4시간 내외 운영(토요일, 캠프 운영)
- 방과후~21:00, 토요일 09:00~18:00 내 2~5시간
- 이용료** 무료(교재비 및 준비물 일부 수익자 부담 가능)
- 이용안내** 청소년방과후아카데미(http://www.youth.go.kr/yaca)



아이들의 방과후돌봄, 지역사회가 함께합니다.

 경기도 포천시



포천시 가족여성과
031-538-3258



경기도포천교육지원청
POCHEON OFFICE OF EDUCATION

포천방과후학교지원센터
031-539-0123
031-539-0033